

# Weihereinventar Baselland Gemeinde Gelterkinden

Stand Februar 2023



## Legende

- Weiher-Objekte
- Gemeindegrenzen
- Inv. der kant. geschützten Naturobjekte
- Kommunale Naturobjekte (inkl. Uferschutzzonen)

Hintergrund: © swisstopo

Das vorliegende Inventar beinhaltet eine Übersicht aller Weiher auf dem Gemeindegebiet (ausgenommen sind Weiher auf Privatgrundstücken im Siedlungsgebiet). Es ist das Ergebnis von Felderhebungen, die von Pro Natura BL seit 2012 regelmässig gemacht werden.

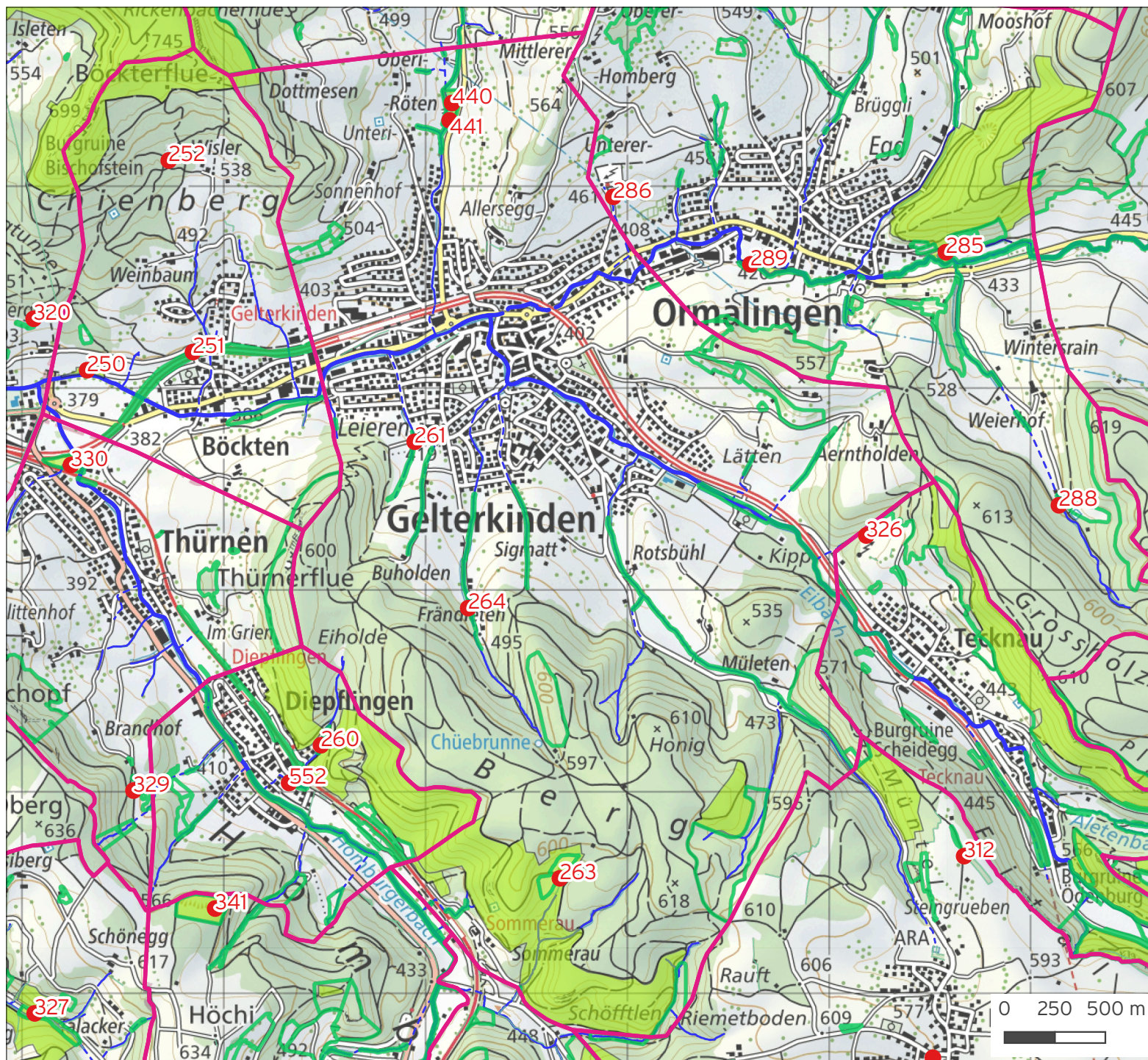
Die folgenden Objektblätter geben Auskunft zum jeweiligen Weiherstandort und Zustand/Sanierungsbedarf des Gewässers. Zudem sind die aktuellsten Amphibienfunddaten der Karch (Koordinationsstelle für Amphibien- & Reptilienschutz CH) sichtbar.

Das Inventar wird von Zeit zu Zeit aktualisiert. Die aktuellste Version finden Sie auf der Website:

[www.pronatura-bl.ch/weihereinventar](http://www.pronatura-bl.ch/weihereinventar)

Um das Inventar aktuell zu halten und Lücken zu schliessen, sind wir auf Ihre Unterstützung angewiesen. Bitte melden Sie uns nicht mehr aktuelle oder noch fehlende Informationen. Natürlich freuen wir uns besonders, wenn Sie einen noch nicht erfassten Weiher entdecken oder Sanierungsmassnahmen an einem Weiher melden können. Kontakt:

[pronatura-bl@pronatura.ch](mailto:pronatura-bl@pronatura.ch)



# Weihereinventar Baselland

Gemeinde Gelterkinden

Leieren

Datum Druck: 11.01.24

Inventar-Nr. Weihereinventar BL   
Karch ID1  Karch Objekt-Nr.   
Karch ID2  Karch Teilobj.-Nr   
Nr. Gewässerverzeichnis BL

Gemeinde   
Bezirk   
Koordinaten   
Link zum kant. Geoviewer   
Grstk Nr   
Eigentümer



Kantonales Gewässernetz  Kommunale Naturschutzzone (Überlagern / Grundnutzung)  Inventar der kantonal geschützten Naturobjekte   
Plangrundlagen: GIS-Fachstelle BL

Baujahr  Anzahl Gewässer   
Bautyp   
Speisung   
Fläche (m2)

## Zustand und Gefährdung (Datum Beurteilung: 16.04.2021)

Sanierungsbedarf   
Gefährdungen  
Verlandung   
(schwach, mittel, stark, trocken)  
Beschattung  starker Bewuchs   
Fischbestand  inv. Neophyten

### Bemerkungen

praktisch nur Geschiebefang für das Rorbächli

## Amphibienvorkommen

Quelle: Karch, Stand April 2018

Art	Rote Liste	aktuellstes Fundjahr
Feuersalamander	VU	2020

## Stellenwert und Unterhalt

Bedeutung   
(l: lokal, r: regional, n: national)  
Schutzstatus   
(INV: kantonal, kom. NSZ: kommunal)  
Zuständigkeit   
Zielarten

### Durchgeführte Massnahmen und Pflegeeingriffe

# Weihereinventar Baselland

Gemeinde Gelterkinden

Oberer Warteckweiher

Datum Druck: 11.01.24

Inventar-Nr. Weihereinventar BL

Karch ID1  Karch Objekt-Nr.

Karch ID2  Karch Teilobj.-Nr

Nr. Gewässerverzeichnis BL

Gemeinde

Bezirk

Koordinaten

Link zum kant. Geoviewer

Grstk Nr

Eigentümer



Kantonales Gewässernetz 1996  
 Kommunale Naturschutzzone (Überlagend / Grundnutzung)  
 Inventar der kantonal geschützten Naturobjekte  
 Plangrundlagen: GIS-Fachstelle BL



Baujahr  Anzahl Gewässer

Bautyp

Speisung

Fläche (m2)

## Zustand und Gefährdung (Datum Beurteilung: 21.02.2021)

Sanierungsbedarf

Gefährdungen

Verlandung   
 (schwach, mittel, stark, trocken)

Beschattung  starker Bewuchs

Fischbestand  inv. Neophyten

### Bemerkungen

## Amphibienvorkommen

Quelle: Karch, Stand April 2018

Art	Rote Liste	aktuellstes Fundjahr
Erdkröte	VU	2013
Grasfrosch	LC	2013
Bergmolch	LC	2009
Fadenmolch	VU	2009

## Stellenwert und Unterhalt

Bedeutung   
 (l: lokal, r: regional, n: national)

Schutzstatus   
 (INV: kantonal, kom. NSZ: kommunal)

Zuständigkeit

Zielarten

### Durchgeführte Massnahmen und Pflegeeingriffe

# Weihereinventar Baselland

Gemeinde Gelterkinden

Anstaltsmatte

Datum Druck: 11.01.24

Inventar-Nr. Weihereinventar BL   
Karch ID1  Karch Objekt-Nr.   
Karch ID2  Karch Teilobj.-Nr   
Nr. Gewässerverzeichnis BL

Gemeinde   
Bezirk   
Koordinaten   
Link zum kant. Geoviewer   
Grstk Nr   
Eigentümer



Kantonales Gewässernetz  Kommunale Naturschutzzone (Überlagernd / Grundnutzung)  Inventar der kantonal geschützten Naturobjekte   
Plangrundlagen: GIS-Fachstelle BL



Baujahr  Anzahl Gewässer   
Bautyp   
Speisung   
Fläche (m2)

## Zustand und Gefährdung (Datum Beurteilung: 19.09.2019)

Sanierungsbedarf   
Gefährdungen  
Verlandung (schwach, mittel, stark, trocken)   
Beschattung  starker Bewuchs   
Fischbestand  inv. Neophyten

### Bemerkungen

Herbst 2019: Weiher praktisch ohne Wasserfläche, Bei Sanierung ev. Vergrößerung des Weihers anstreben (hohes Aufwertungspotenzial in naturnaher Umgebung)

## Amphibienvorkommen

Quelle: Karch, Stand April 2018  
Art  Rote Liste  aktuellstes Fundjahr

## Stellenwert und Unterhalt

Bedeutung   
(l: lokal, r: regional, n: national)  
Schutzstatus   
(INV: kantonal, kom. NSZ: kommunal)  
Zuständigkeit   
Zielarten

### Durchgeführte Massnahmen und Pflegeeingriffe

# Weihereinventar Baselland

Gemeinde Gelterkinden

Frändleten

Datum Druck: 11.01.24

Inventar-Nr. Weihereinventar BL   
Karch ID1  Karch Objekt-Nr.   
Karch ID2  Karch Teilobj.-Nr.   
Nr. Gewässerverzeichnis BL

Gemeinde   
Bezirk   
Koordinaten   
Link zum kant. Geoviewer   
Grstk Nr   
Eigentümer



Kantonales Gewässernetz  Kommunale Naturschutzzone (Überlagend / Grundnutzung)  Inventar der kantonal geschützten Naturobjekte   
Plangrundlagen: GIS-Fachstelle BL

Baujahr  Anzahl Gewässer   
Bautyp   
Speisung   
Fläche (m2)

## Zustand und Gefährdung (Datum Beurteilung: 16.04.2021)

Sanierungsbedarf   
Gefährdungen  
Verlandung   
(schwach, mittel, stark, trocken)  
Beschattung  starker Bewuchs   
Fischbestand  inv. Neophyten

### Bemerkungen

2 Weiher

## Amphibienvorkommen

Quelle: Karch, Stand April 2018  
Art  Rote Liste  aktuellstes Fundjahr

## Stellenwert und Unterhalt

Bedeutung   
(l: lokal, r: regional, n: national)  
Schutzstatus   
(INV: kantonal, kom. NSZ: kommunal)  
Zuständigkeit   
Zielarten

### Durchgeführte Massnahmen und Pflegeeingriffe

# Weihereinventar Baselland

Gemeinde Gelterkinden

Unterer Warteckweiher

Datum Druck: 11.01.24

Inventar-Nr. Weihereinventar BL

Karch ID1  Karch Objekt-Nr.

Karch ID2  Karch Teilobj.-Nr

Nr. Gewässerverzeichnis BL

Gemeinde

Bezirk

Koordinaten

Link zum kant. Geoviewer

Grstk Nr

Eigentümer



Kantonales Gewässernetz Kommunale Naturschutzzone (Überlagern / Grundnutzung) Inventar der kantonal geschützten Naturobjekte

Plangrundlagen: GIS-Fachstelle BL



Baujahr  Anzahl Gewässer

Bautyp

Speisung

Fläche (m2)

## Zustand und Gefährdung (Datum Beurteilung: 21.02.2021)

Sanierungsbedarf

Gefährdungen

Verlandung  (schwach, mittel, stark, trocken)

Beschattung  starker Bewuchs

Fischbestand  inv. Neophyten

### Bemerkungen

## Amphibienvorkommen

Quelle: Karch, Stand April 2018 aktuellstes

Art	Rote Liste	Fundjahr
Erdkröte	VU	2006
Grasfrosch	LC	2006
Bergmolch	LC	2006
Fadenmolch	VU	2006

## Stellenwert und Unterhalt

Bedeutung  (l: lokal, r: regional, n: national)

Schutzstatus  (INV: kantonal, kom. NSZ: kommunal)

Zuständigkeit

Zielarten

### Durchgeführte Massnahmen und Pflegeeingriffe

Winter 2015/16: Sanierung durch Fachstelle N+L.