

Weiherinventar Baselland Gemeinde Waldenburg

Stand Februar 2023



Legende

- Weiher-Objekte
- Gemeindegrenzen
- Inv. der kant. geschützten Naturobjekte
- Kommunale Naturobjekte (inkl. Uferschutzzonen)

Hintergrund: © swisstopo

Das vorliegende Inventar beinhaltet eine Übersicht aller Weiher auf dem Gemeindegebiet (ausgenommen sind Weiher auf Privatgrundstücken im Siedlungsgebiet). Es ist das Ergebnis von Felderhebungen, die von Pro Natura BL seit 2012 regelmässig gemacht werden.

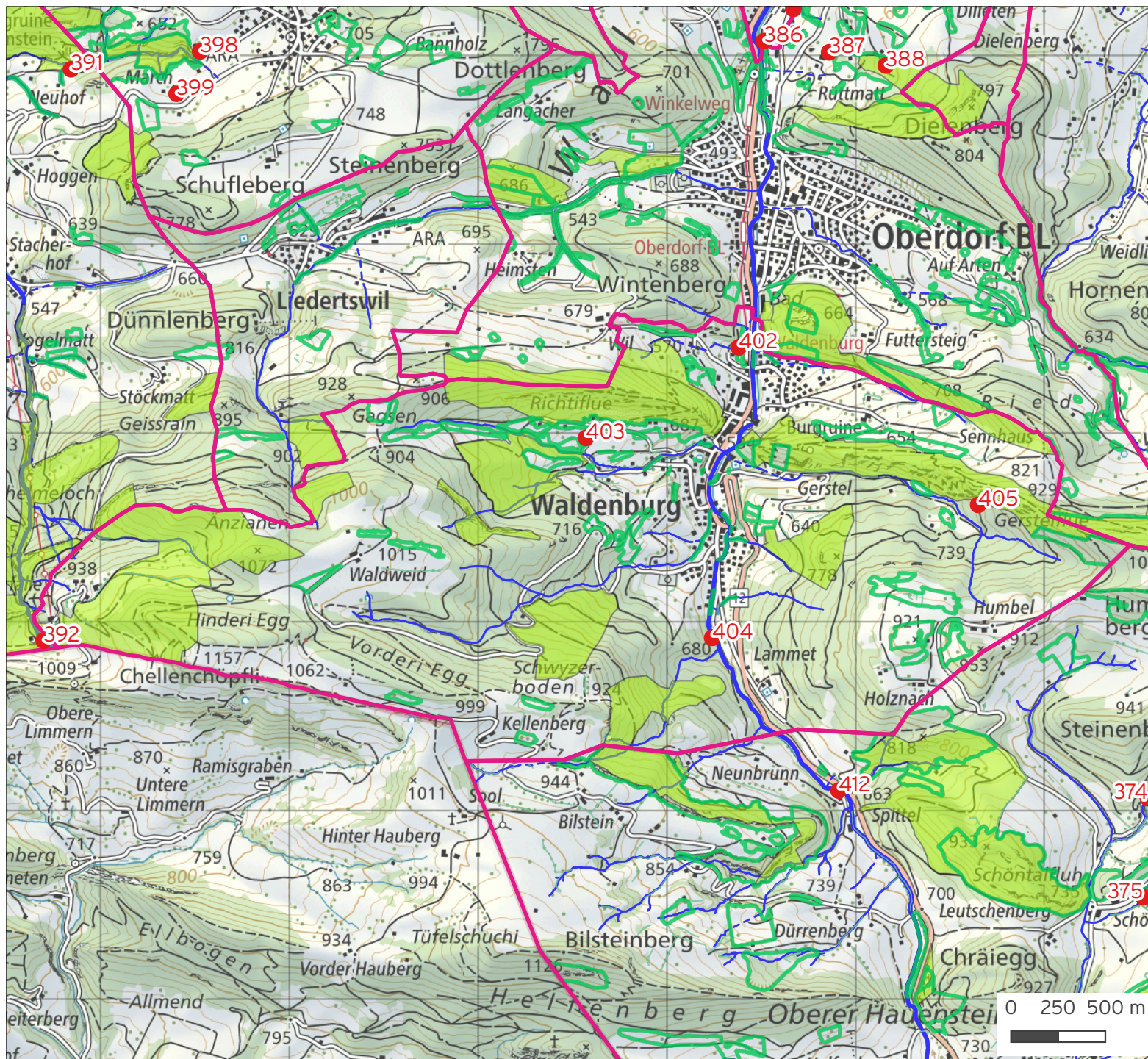
Die folgenden Objektblätter geben Auskunft zum jeweiligen Weiherstandort und Zustand/Sanierungsbedarf des Gewässers. Zudem sind die aktuellsten Amphibienfunddaten der Karch (Koordinationsstelle für Amphibien- & Reptilienschutz CH) sichtbar.

Das Inventar wird von Zeit zu Zeit aktualisiert. Die aktuellste Version finden Sie auf der Website:

www.pronatura-bl.ch/weiherinventar

Um das Inventar aktuell zu halten und Lücken zu schliessen, sind wir auf Ihre Unterstützung angewiesen. Bitte melden Sie uns nicht mehr aktuelle oder noch fehlende Informationen. Natürlich freuen wir uns besonders, wenn Sie einen noch nicht erfassten Weiher entdecken oder Sanierungsmassnahmen an einem Weiher melden können. Kontakt:

pronatura-bl@pronatura.ch



Weihereinventar Baselland

Gemeinde Waldenburg

Wil

Datum Druck: 11.01.24

Inventar-Nr. Weihereinventar BL
 Karch ID1 Karch Objekt-Nr.
 Karch ID2 Karch Teilobj.-Nr
 Nr. Gewässerverzeichnis BL

Gemeinde
 Bezirk
 Koordinaten
 Link zum kant. Geoviewer
 Grstk Nr
 Eigentümer



Kantonales Gewässernetz
 Kommunale Naturschutzzone (Überlagern / Grundnutzung)
 Inventar der kantonal geschützten Naturobjekte
 Plangrundlagen: GIS-Fachstelle BL



Baujahr Anzahl Gewässer
 Bautyp
 Speisung
 Fläche (m2)

Zustand und Gefährdung (Datum Beurteilung: 29.12.2019)

Sanierungsbedarf
 Gefährdungen
 Verlandung (schwach, mittel, stark, trocken)
 Beschattung starker Bewuchs
 Fischbestand inv. Neophyten

Bemerkungen

stark verlandet
 Grosse Populationen an Kaulquappen in den seichten Flächen; laut B. Feigenwinter: einzelne Rufe von Geburtshelferkröten den vergangene Jahren

Amphibienvorkommen

Quelle: Karch, Stand April 2018

Art	Rote Liste	aktuellstes Fundjahr
Geburtshelferkröte	EN	2017

Stellenwert und Unterhalt

Bedeutung
 (I: lokal, r: regional, n: national)
 Schutzstatus
 (INV: kantonal, kom. NSZ: kommunal)
 Zuständigkeit
 Zielarten

Durchgeführte Massnahmen und Pflegeeingriffe

Weihereinventar Baselland

Gemeinde Waldenburg

Richtacker

Datum Druck: 11.01.24

Inventar-Nr. Weihereinventar BL
Karch ID1 Karch Objekt-Nr.
Karch ID2 Karch Teilobj.-Nr.
Nr. Gewässerverzeichnis BL

Gemeinde
Bezirk
Koordinaten
Link zum kant. Geoviewer
Grstk Nr
Eigentümer



Kantonales Gewässernetz Kommunale Naturschutzzone (Überlagernd / Grundnutzung) Inventar der kantonal geschützten Naturobjekte
Plangrundlagen: GIS-Fachstelle BL

Baujahr Anzahl Gewässer
Bautyp
Speisung
Fläche (m2)

Zustand und Gefährdung (Datum Beurteilung: 29.12.2019)

Sanierungsbedarf
Gefährdungen
Verlandung (schwach, mittel, stark, trocken)
Beschattung starker Bewuchs
Fischbestand inv. Neophyten

Bemerkungen

2014: drei Geburtshelferkrötenweiher in ehem. Mergelgrube, rund ein Dutzend rufende Männchen (B. Feigenwinter)

Amphibienvorkommen

Quelle: Karch, Stand April 2018

Art	Rote Liste	aktuellstes Fundjahr
Geburtshelferkröte	EN	2017

Stellenwert und Unterhalt

Bedeutung (l: lokal, r: regional, n: national)
Schutzstatus (INV: kantonal, kom. NSZ: kommunal)
Zuständigkeit
Zielarten

Durchgeführte Massnahmen und Pflegeeingriffe

Weihereinventar Baselland

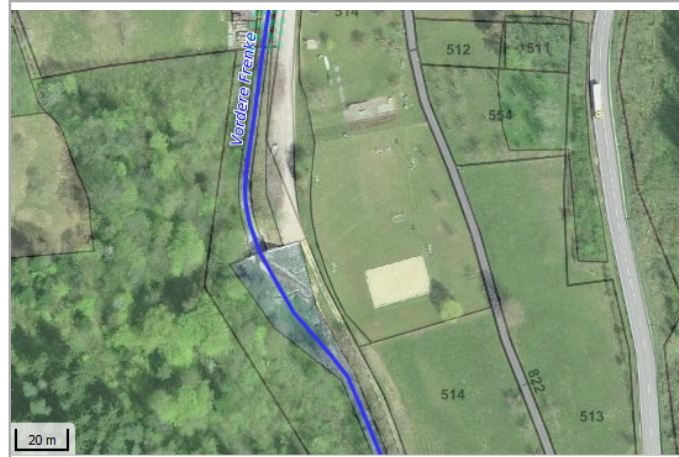
Gemeinde Waldenburg

Beim Schwimmbad

Datum Druck: 11.01.24

Inventar-Nr. Weihereinventar BL
Karch ID1 Karch Objekt-Nr.
Karch ID2 Karch Teilobj.-Nr.
Nr. Gewässerverzeichnis BL

Gemeinde
Bezirk
Koordinaten
Link zum kant. Geoviewer
Grstk Nr
Eigentümer



Kantonales Gewässernetz
Kommunale Naturschutzzone (Überlagemd / Grundnutzung)
Inventar der kantonal geschützten Naturobjekte
Plangrundlagen: GIS-Fachstelle BL

Baujahr Anzahl Gewässer
Bautyp
Speisung
Fläche (m2)

Zustand und Gefährdung (Datum Beurteilung: 09.04.2014)

Sanierungsbedarf
Gefährdungen
Verlandung
(schwach, mittel, stark, trocken)
Beschattung starker Bewuchs
Fischbestand inv. Neophyten

Bemerkungen

Beat Feigenwinter: ehem. einzelne Weiher durch ständig wechselnden Wasserlauf der Frenke, welche den Geschiebefang hinter der Fixpunktsperre beim Parkplatz unterhalb Schwimmbad aufgefüllt hat.

Amphibienvorkommen

Quelle: Karch, Stand April 2018
Art Rote Liste aktuellstes Fundjahr

Stellenwert und Unterhalt

Bedeutung
(l: lokal, r: regional, n: national)
Schutzstatus
(INV: kantonal, kom. NSZ: kommunal)
Zuständigkeit
Zielarten

Durchgeführte Massnahmen und Pflegeeingriffe

Weihereinventar Baselland

Gemeinde Waldenburg

Drachenloch

Datum Druck: 11.01.24

Inventar-Nr. Weihereinventar BL
Karch ID1 Karch Objekt-Nr.
Karch ID2 Karch Teilobj.-Nr.
Nr. Gewässerverzeichnis BL

Gemeinde
Bezirk
Koordinaten
Link zum kant. Geoviewer
Grstk Nr
Eigentümer



Baujahr Anzahl Gewässer
Bautyp
Speisung
Fläche (m2)

Zustand und Gefährdung (Datum Beurteilung: 14.08.2019)

Sanierungsbedarf
Gefährdungen
Verlandung
(schwach, mittel, stark, trocken)
Beschattung starker Bewuchs
Fischbestand inv. Neophyten

Bemerkungen

Die zwei neuen Weiher wurden im Sommer 2014 in einer ehemaligen Steingrube erstellt

Amphibienvorkommen

Quelle: Karch, Stand April 2018
aktuellstes
Art Rote Liste Fundjahr

Stellenwert und Unterhalt

Bedeutung
(l: lokal, r: regional, n: national)
Schutzstatus
(INV: kantonal, kom.
NSZ: kommunal)
Zuständigkeit
Zielarten

Durchgeführte Massnahmen und Pflegeeingriffe

Weihereinventar Baselland

Gemeinde Waldenburg

Rehag

Datum Druck: 11.01.24

Inventar-Nr. Weihereinventar BL

Karch ID1 Karch Objekt-Nr.

Karch ID2 Karch Teilobj.-Nr

Nr. Gewässerverzeichnis BL

Gemeinde

Bezirk

Koordinaten

Link zum kant. Geoviewer

Grstk Nr

Eigentümer



Kantonales Gewässernetz 1998
Kommunale Naturschutzzone (Überlagend / Grundnutzung)
Inventar der kantonal geschützten Naturobjekte

Plangrundlagen: GIS-Fachstelle BL



Baujahr Anzahl Gewässer

Bautyp

Speisung

Fläche (m2)

Zustand und Gefährdung (Datum Beurteilung: 07.09.2022)

Sanierungsbedarf

Gefährdungen

Verlandung
(schwach, mittel, stark, trocken)

Beschattung starker Bewuchs

Fischbestand inv. Neophyten

Bemerkungen

Weiher durch Simon Czendlik (Forstbetrieb Frenkentäler) erstellt

Amphibienvorkommen

Quelle: Karch, Stand April 2018
aktuellstes
Art Rote Liste Fundjahr

Stellenwert und Unterhalt

Bedeutung
(l: lokal, r: regional, n: national)

Schutzstatus
(INV: kantonal, kom. NSZ: kommunal)

Zuständigkeit

Zielarten

Durchgeführte Massnahmen und Pflegeeingriffe