

Weiherinventar Baselland Gemeinde Wenslingen

Stand Februar 2023



Legende

- Weiher-Objekte
- ▭ Gemeindegrenzen
- ▭ Inv. der kant. geschützten Naturobjekte
- ▭ Kommunale Naturobjekte (inkl. Uferschutzzonen)

Hintergrund: © swisstopo

Das vorliegende Inventar beinhaltet eine Übersicht aller Weiher auf dem Gemeindegebiet (ausgenommen sind Weiher auf Privatgrundstücken im Siedlungsgebiet). Es ist das Ergebnis von Felderhebungen, die von Pro Natura BL seit 2012 regelmässig gemacht werden.

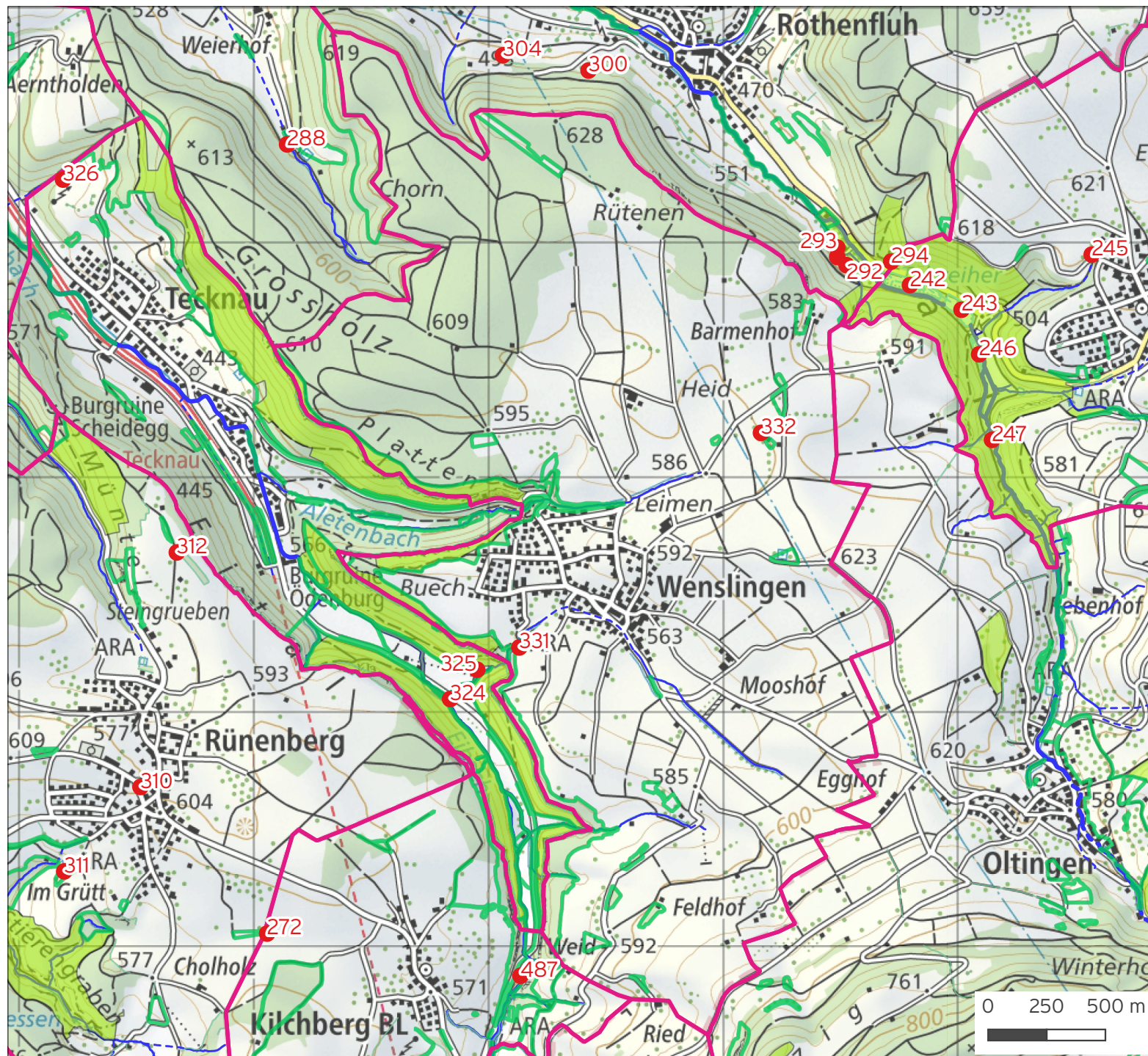
Die folgenden Objektblätter geben Auskunft zum jeweiligen Weiherstandort und Zustand/Sanierungsbedarf des Gewässers. Zudem sind die aktuellsten Amphibienfunddaten der Karch (Koordinationsstelle für Amphibien- & Reptilienschutz CH) sichtbar.

Das Inventar wird von Zeit zu Zeit aktualisiert. Die aktuellste Version finden Sie auf der Website:

www.pronatura-bl.ch/weiherinventar

Um das Inventar aktuell zu halten und Lücken zu schliessen, sind wir auf Ihre Unterstützung angewiesen. Bitte melden Sie uns nicht mehr aktuelle oder noch fehlende Informationen. Natürlich freuen wir uns besonders, wenn Sie einen noch nicht erfassten Weiher entdecken oder Sanierungsmassnahmen an einem Weiher melden können. Kontakt:

pronatura-bl@pronatura.ch



Weihereinventar Baselland

Gemeinde Wenslingen

ARA (Wasserfluh)

Datum Druck: 11.01.24

Inventar-Nr. Weihereinventar BL
Karch ID1 Karch Objekt-Nr.
Karch ID2 Karch Teilobj.-Nr
Nr. Gewässerverzeichnis BL

Gemeinde
Bezirk
Koordinaten
Link zum kant. Geoviewer
Grstk Nr
Eigentümer



Kantonales Gewässernetz Kommunale Naturschutzzone (Überlagemd / Grundnutzung) Inventar der kantonal geschützten Naturobjekte
Plangrundlagen: GIS-Fachstelle BL



Baujahr Anzahl Gewässer
Bautyp
Speisung
Fläche (m2)

Zustand und Gefährdung (Datum Beurteilung: 16.04.2021)

Sanierungsbedarf
Gefährdungen
Verlandung
(schwach, mittel, stark, trocken)
Beschattung starker Bewuchs
Fischbestand inv. Neophyten

Bemerkungen

ehemaliges Klärbiotope der ARA Wenslingen, heute zwei Weiher mit Speisung aus Bach

Amphibienvorkommen

Quelle: Karch, Stand April 2018
Art Rote Liste aktuellstes Fundjahr

Stellenwert und Unterhalt

Bedeutung
(l: lokal, r: regional, n: national)
Schutzstatus
(INV: kantonal, kom. NSZ: kommunal)
Zuständigkeit
Zielarten

Durchgeführte Massnahmen und Pflegeeingriffe

Weihereinventar Baselland

Gemeinde Wenslingen

Erzmatt

Datum Druck: 11.01.24

Inventar-Nr. Weihereinventar BL
Karch ID1 Karch Objekt-Nr.
Karch ID2 Karch Teilobj.-Nr
Nr. Gewässerverzeichnis BL

Gemeinde
Bezirk
Koordinaten
Link zum kant. Geoviewer
Grstk Nr
Eigentümer



Kantonales Gewässernetz Kommunale Naturschutzzone (Überlagern / Grundnutzung) Inventar der kantonal geschützten Naturobjekte
Plangrundlagen: GIS-Fachstelle BL



Baujahr Anzahl Gewässer
Bautyp
Speisung
Fläche (m2)

Zustand und Gefährdung (Datum Beurteilung: 16.04.2021)

Sanierungsbedarf
Gefährdungen
Verlandung
(schwach, mittel, stark, trocken)
Beschattung starker Bewuchs
Fischbestand inv. Neophyten

Bemerkungen

2009 im Rahmen des Projektes 'Gummistiefelland' erstellter Weiherr, der von Wasseraufstößen gespiesen wird

Amphibienvorkommen

Quelle: Karch, Stand April 2018
Art Rote Liste Fundjahr

Stellenwert und Unterhalt

Bedeutung
(l: lokal, r: regional, n: national)
Schutzstatus
(INV: kantonal, kom. NSZ: kommunal)
Zuständigkeit
Zielarten

Durchgeführte Massnahmen und Pflegeeingriffe

Weihereinventar Baselland

Gemeinde Wenslingen

Gradeboden

Datum Druck: 11.01.24

Inventar-Nr. Weihereinventar BL

Karch ID1 Karch Objekt-Nr.

Karch ID2 Karch Teilobj.-Nr

Nr. Gewässerverzeichnis BL

Gemeinde

Bezirk

Koordinaten

Link zum kant. Geoviewer

Grstk Nr

Eigentümer



Kantonales Gewässernetz Kommunale Naturschutzzone (Überlagern / Grundnutzung) Inventar der kantonal geschützten Naturobjekte
Plangrundlagen: GIS-Fachstelle BL

Baujahr Anzahl Gewässer

Bautyp

Speisung

Fläche (m2)

Zustand und Gefährdung (Datum Beurteilung: 10.09.2020)

Sanierungsbedarf

Gefährdungen

Verlandung (schwach, mittel, stark, trocken)

Beschattung starker Bewuchs

Fischbestand inv. Neophyten

Bemerkungen

2019 neu erstellte Folienweiher in ehemaligem Steinbruch

Amphibienvorkommen

Quelle: Karch, Stand April 2018 aktuellstes

Art	Rote Liste	Fundjahr

Stellenwert und Unterhalt

Bedeutung (l: lokal, r: regional, n: national)

Schutzstatus (INV: kantonal, kom. NSZ: kommunal)

Zuständigkeit

Zielarten

Durchgeführte Massnahmen und Pflegeeingriffe